

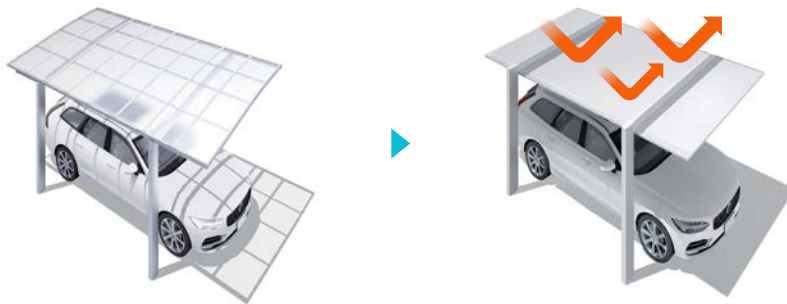
FUNCTION

太陽熱も汚れもすっきりと

太陽の熱線や紫外線を大幅カット。

屋根材をすべてアルミで構成した「SC」なら、直射日光を遮ります。

夏場に車内が高温になるのを防ぐとともに、大切な愛車を色褪せや日焼けからも守ります。



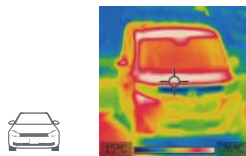
太陽光線下での測定実験

「カーポートなし」と比較して、ダッシュボードの表面温度が約42°C低い結果に。

夏場(8月下旬)の日中、ダッシュボードの表面温度を測定。

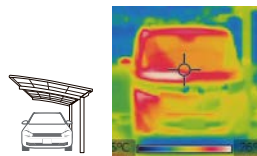
「カーポートなし」の場合と比較すると、約42°Cも低い結果に。また、一般的なポリカーボネート屋根のカーポートと比較しても、カーポートSCは約23°C低くなりました。

カーポートなし
(直射日光)



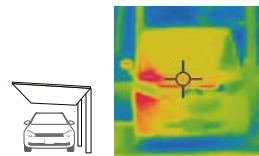
ダッシュボード
表面温度 **80.0°C**

一般的なカーポート
(ポリカーボネート屋根)



ダッシュボード
表面温度 **60.8°C**

カーポートSC
(アルミ屋根)



ダッシュボード
表面温度 **37.6°C**

※ LIXIL 自社基準試験に基づいた計測値であり保証値ではありません。(8月下旬測定、気温29度での実測値)

屋根の汚れや落ち葉も気にならない。

一般的なポリカーボネート屋根の場合、天井から汚れや落ち葉などのゴミが透けて見えて、見映えにも課題がありました。「SC」の屋根は、視線を遮るので、汚れや落ち葉が気になることはありません。

